



CLÍNICA DENTA

esteve

desde 1923

● **endodoncia**

La endodoncia, una última posibilidad, antes de la extracción

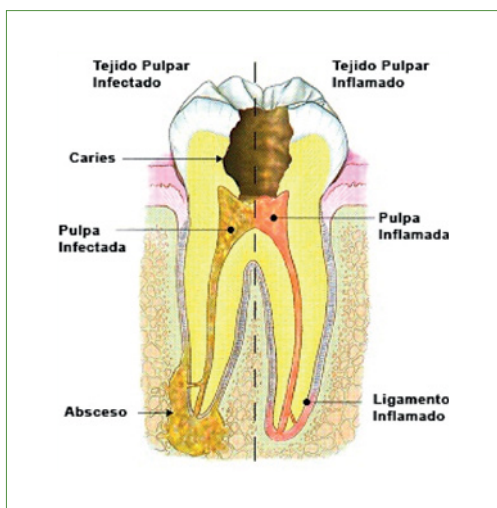
Cuando la caries ha llegado a destruir buena parte de la estructura del diente y ha penetrado ya en el compartimento de la pulpa dentaria, la situación del diente es crítica. En efecto, la estimulación de la pulpa y su inflamación provocan fuertes dolores, pero además los gérmenes penetran a través de la zona destruida por la caries, produciendo la infección y necrosis de la pulpa.

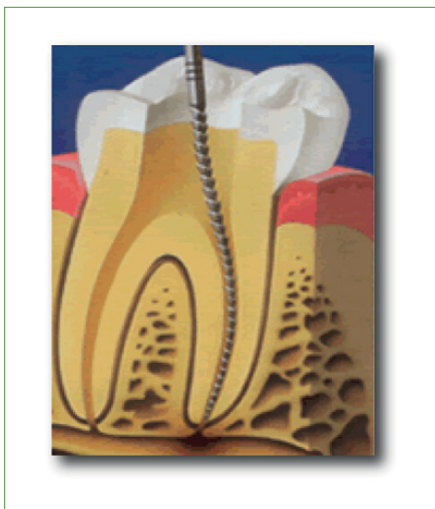
De aquí, la infección proseguirá más allá del diente, originando abscesos y flemones. Esta evolución puede apreciarse en la figura de arriba.

¿Qué es?

La endodoncia o desvitalización es un tratamiento que consiste en eliminar la pulpa dentaria de la pieza, limpiando meticulosamente el conducto donde ésta se aloja, tanto en la corona como en la raíz.

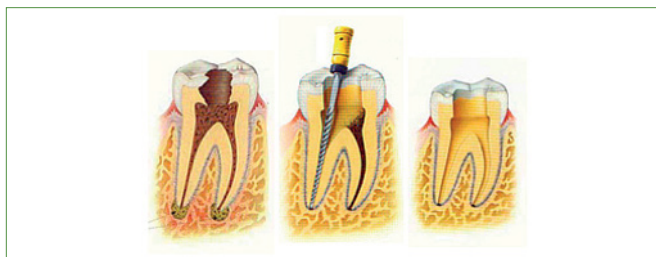
Es un procedimiento indoloro, realizado bajo una correcta anestesia local, gracias al que se puede reconstruir y conservar piezas dentarias que de otra forma habría que extraer.





Posteriormente se rellena el conducto con materiales especiales sellándolo completamente, lo que da solidez estructural a la raíz y evita la posible contaminación del hueso a través del conducto.

Durante todo el proceso se van realizando radiografías para determinar con precisión la longitud de la raíz y eliminar completamente todo el nervio y los restos de infección, así como para ajustar la longitud exacta del relleno de la raíz.



¿Hace mucho daño?

Existe un miedo desproporcionado a la endodoncia ("matar el nervio") en comparación con el que se tiene a otro tipo de tratamientos que realizan en la boca. Este condicionamiento da lugar a menudo a que los pacientes muestren una ansiedad extrema ante la posibilidad de que se les practique una endodoncia, y que soliciten la extracción como alternativa.

Hay que resaltar que la endodoncia es totalmente indolora gracias a una eficaz anestesia local. Después del tratamiento, a veces pueden quedar ligeras molestias en el diente por unos días volviendo poco a poco a su normalidad.

¿Es muy largo?

El tiempo de tratamiento depende de la dificultad que tenga cada pieza en particular por su anatomía. En general, los molares suelen ser más difíciles de tratar que los dientes de una sola raíz

También dependiendo de lo avanzado que esté el proceso infeccioso puede necesitarse más de una sesión para curarlo por completo.

¿y después qué?

Al haber perdido la vitalidad, los dientes a los que se ha practicado una endodoncia, suelen perder también algo de resistencia y pueden tener mayor tendencia a romperse. Por ello, requieren unas técnicas especiales de reconstrucción. En muchas ocasiones se suele indicar colocación de una corona o funda para aumentar su resistencia y evitar fracturas a largo plazo.

¿Es muy cara?

La endodoncia no es un procedimiento caro, teniendo en cuenta que, si da buen resultado, se va a conseguir mantener el diente natural toda la vida. Hay mucho pues que ganar con esta técnica, pero eso sí, tiene que estar correctamente realizada para no dar problemas en el futuro. Una endodoncia barata pero mal hecha, resulta muy cara al final.

De todos modos, su coste es inferior al de la extracción y colocación de una pieza protésica.



CLÍNICA DENTAL

esteve

Avenida Alfonso X el Sabio, 27
Entresuelo F · 03001 Alicante
Tel. 965 215 7 55 · Fax. 965 215 732

www.clinicaesteve.com

Nº de registro sanitario: 2931
Responsable sanitario: Dr. Lino Esteve