

Título de

ESPECIALISTA UNIVERSITARIO

en Implantología Oral

**Curso práctico de cirugía y prótesis sobre implantes
con tratamiento sobre pacientes**

Universidad Miguel Hernández (Elche, Alicante)

Programa modular teórico-práctico con 16 encuentros en forma de seminarios interactivos y talleres pre-clínicos
Prácticas asistenciales en centros concertados, para aprender en la consulta los protocolos de trabajo de todas las fases de los tratamientos con implantes
Tratamiento directo tutelado de pacientes, de principio a fin, aportados por la organización, pudiendo además traer otros pacientes propios a tratamiento
Curso de disección sobre cabezas humanas en el Dpto. de Anatomía de la UMH, incluido en el programa como módulo 11º
Red dedicada con disposición on-line de la bibliografía e información del curso, foro de discusión, ejercicios de auto-evaluación y presentación de pósters y trabajos de revisión.
Sesiones de instrucción práctica incluidas, tanto de cirugía como de prótesis, para instrumentistas y auxiliares de los asistentes al curso
Un equipo de 14 profesores, además de conferenciantes invitados, que coordina el Dr. Lino Esteve.



**Año lectivo: de enero
a diciembre de 2012**

OBJETIVOS DEL CURSO

El curso viene a responder a la solicitud de formación eminentemente práctica, pero a la vez integral y bien fundamentada, que sienten hoy los profesionales para utilizar los implantes como una opción habitual de tratamiento. Es ésta una demanda actual de las clínicas dentales, que requiere un método científicamente basado y una seguridad en su aplicación terapéutica.

Los ejes de nuestra enseñanza son:

- apuntar los objetivos de tratamiento al bienestar del paciente, a garantizar su seguridad y los resultados a largo plazo,
- enfocar los casos según el mejor nivel de evidencia científica disponible,
- basar la propuesta de tratamiento en un diagnóstico completo,
- adoptar las opciones terapéuticas en base a una decisión conjunta con el paciente, según los criterios éticos hoy imperantes.
- ejercer una Implantología con control de riesgos,
- capacitar a los clínicos en el manejo las técnicas necesarias para poder garantizar los resultados.

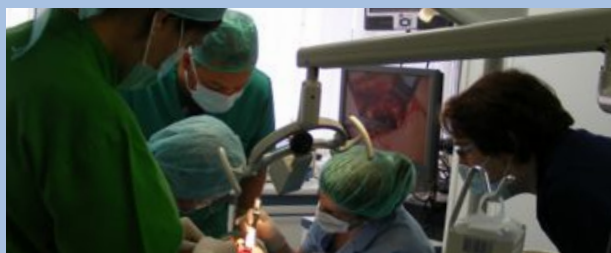
Tras graduarse en este curso, el alumno adquirirá las siguientes competencias:

- Conocer las bases biológicas implicadas en los tratamientos con implantes orales
- Conocer la Odontología Basada en la Evidencia y saber aplicarla al caso concreto
- Desarrollar la capacidad de un diagnóstico integral y una planificación que contemple los riesgos
- Capacitación para conducir con el paciente el proceso de decisión informada
- Conocer las diferentes técnicas quirúrgicas para poder aplicar la más idónea en cada tratamiento
- Conocer los procedimientos de laboratorio y los factores implicados en la prótesis sobre implantes
- Entender el mantenimiento, la prevención y el tratamiento de las complicaciones

CARGA LECTIVA

Ha sido evaluada en 40 créditos ECTS, lo que equivale a unas 470 horas de trabajo total, incluyendo el trabajo preparatorio del alumno.

Esta carga se reparte a lo largo de un año en: 370 horas de programa teórico-práctico; 70 horas de práctica clínica con pacientes y 30 horas de trabajo on-line.



UNA ENSEÑANZA INTEGRADA

ASPECTOS ON-LINE:

La información académica, docente y científica relativa al Curso, así como el material necesario para la preparación de cada módulo, estará disponible en tiempo real para los estudiantes en la red. Este entorno posibilitará un contacto más estrecho y continuado del alumno con los profesores y a la vez un seguimiento eficaz de su aprendizaje. Así, los alumnos desarrollarán ejercicios continuados de auto-evaluación, participarán en foros de discusión que promoverá el profesorado y podrán publicar on-line sus ejercicios de revisión y sus conclusiones sobre los temas de estudio que le sean encargados.

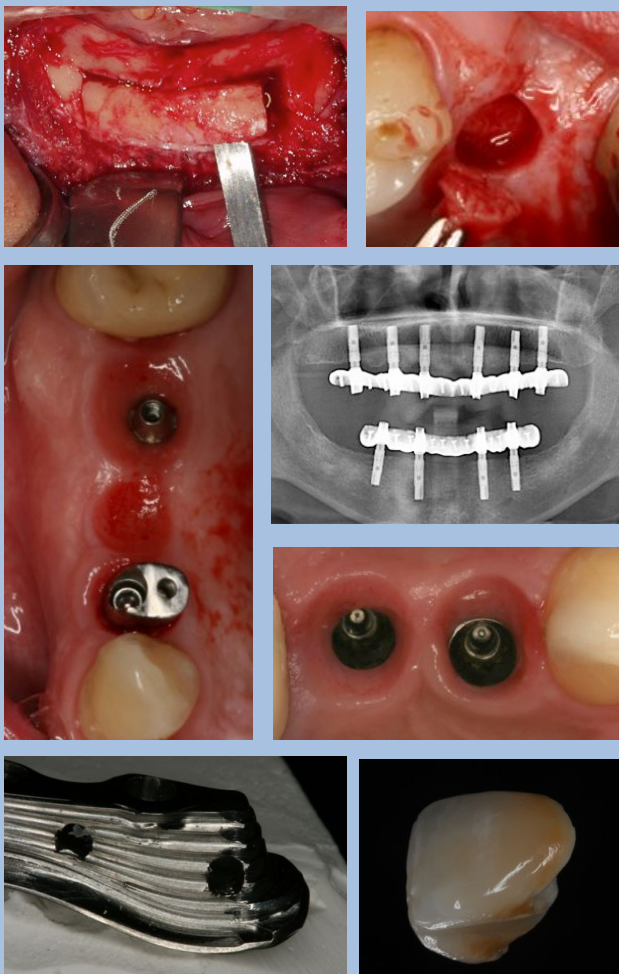
ASPECTOS PRÁCTICOS:

Las prácticas pre-clínicas se realizarán en aulas y laboratorios de la unidad de Bioingeniería. Las prácticas de disección con cadáveres se realizarán en la sala de Anatomía. Los alumnos asistirán a intervenciones quirúrgicas en el Servicio de Cirugía Oral y Máxilofacial del Hospital Clínico Universitario de S. Juan. Las prácticas implantológicas con pacientes, se llevarán a cabo en clínicas concertadas que seguirán procesos protocolizados.

UNA ENSEÑANZA COMPLETA

ASIGNATURAS

45 horas	Introducción a la Implantología. Bases biológicas
45 horas	Diagnóstico implantológico
20 horas	Evidencia científica en Implantología
30 horas	Anatomía implantológica
35 horas	Principios de la cirugía implantológica
45 horas	Prótesis dental implanto- soportada
60 horas	Cirugía implantológica avanzada
45 horas	Periimplantología
45 horas	Aplicaciones clínicas

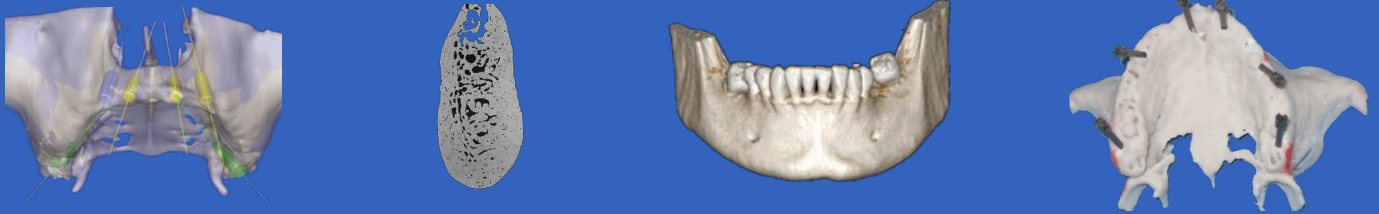


ASPECTOS DEL PROGRAMA:

“Anatomía” de un implante-tipo, diseños y superficies. Terminología. Tipos de implantes. Evolución histórica reciente de la Implantología Oral. “Osteointegración”, sus bases biológicas. Desde el encerado diagnóstico a la prótesis final. Indicaciones comparadas implantes vs prótesis convencionales en las situaciones clínicas más habituales. Valoración del paciente candidato a implantes. Contraindicaciones absolutas y relativas. Identificación de riesgos. Modelos de estudio, encerado diagnóstico y prótesis previas. Protocolo de elaboración del plan de tratamiento. Ejemplos clínicos. Diagnóstico radiológico en 2D y 3D. Información científica y niveles de evidencia. Cómo leer e interpretar un artículo. Anatomía quirúrgica e implantológica de los maxilares. El proceso de atrofia de los maxilares. Hueso disponible: cantidad y calidad óseas. Clasificaciones. Presentación y asignación de pacientes para el Curso. Principios quirúrgicos. Curación de las heridas, inflamación e infección. Hemostasia y coagulación. Técnicas anestésicas, sedación I.V. y anestesia general. Farmacología e Implantes: medicación pre y post-op. La infección oral y su control. Instrumental y preparación del campo quirúrgico. Incisiones y colgajos. Sutura y cuidados post-op. Los parámetros de fresado; paralelismo e inserción de los implantes. Variaciones de la técnica según el tipo de hueso. Proyección y comentario conjunto de vídeos quirúrgicos. Tipos de implanto-prótesis. Desarrollo paso-a-paso de la fase protodóncica del tratamiento. El problema del ajuste pasivo. Métodos de pasivación. Los sistemas CAD-CAM. Restauraciones provisionales. La biomecánica en implantológica. Estabilidad implantaria. Protocolos de carga y función. Oclusión y sus determinantes en implantoprótesis. Esquemas oclusales para las distintas indicaciones. Implantes unitarios posteriores y anteriores. Prótesis parcial fija en las zonas posteriores. Prótesis sobre desdentados totales. Implantes de apoyo a la Prótesis Parcial Removible. Los factores de la Estética en Implanto-prótesis. Implantes en la zona estética. Técnicas reconstructivas para zonas defectuosas. Indicaciones comparadas. Implantes inmediatos. Implantes en crestas estrechas: Expansión ósea. Regeneración Tissular Guiada. Biomateriales en Implantología. El PRP. Implantes y Ortodoncia. Injertos óseos. Implantes en arbotantes. La zona subantral. La zona túbero-pterigoidea. Injerto sinusal transalveolar. Técnica de osteotomía lateral con Sinus-lift. Distracción Osteogénica en Implantología. Implantes Zigomáticos. Implantes en la zona del dentario: técnicas de lateralización del nervio dentario. El sellado biológico: mucointegración. Microbiología periimplantaria. Técnicas de tratamiento de los tejidos blandos peri-implantarios para la obtención de encía queratinizada. Revisión de trabajos on-line. Implantes y Enfermedad periodontal. Mucositis y Peri-implantitis. Supervivencia, fracasos y criterios de éxito. Complicaciones: actitud terapéutica en estos casos. Implicaciones legales. Ética médica aplicada a la Implantología. Gestión de la consulta para la práctica con implantes. Tendencias futuras. Planificar en función de los factores de riesgo. Evidencia documental disponible en las diferentes áreas implantológicas. Presentación y discusión de los casos clínicos terminados...

Prácticas pre-clínicas:

Seminario sobre diferentes tipos de implantes. Taller de presentación de casos y fotografía dental. Taller de interpretación de imágenes radiográficas. Prácticas con el software de planificación radiológica. Taller de fabricación de guías radiológicas y quirúrgicas. Taller de búsqueda de bibliografía implantológica. Práctica de crítica de artículos científicos. Práctica de elaboración de guías quirúrgicas en biorréplicas tridimensionales. Taller de actualización en RCP y emergencias en la clínica dental. Práctica de instrumental, organización del campo quirúrgico y fresado y colocación de implantes en diferentes tipos de fantomas. Taller de manejo de los distintos componentes protésicos y pilares. Práctica de confección de provisionales en clínica. Fases de fabricación de las prótesis en el laboratorio. Visita al laboratorio dental. Taller práctico de Impresiones, montaje en articulador, selección de pilares sobre casos clínicos y verificación del modelo. Más de 12 horas de prácticas de disección en cadáver. Prácticas de histología. Incisiones, colgajos e injertos de tejidos blandos en mandíbula de cerdo...



INFORMACIÓN PRÁCTICA

Fecha: año 2012, de enero a diciembre

Lugar: dependencias de la Universidad Miguel Hernández + centros concertados.

Carga lectiva: 370 horas de programa teórico-práctico + 70 horas de trabajo sobre pacientes + 30 horas de trabajos on-line.

Participantes: el nº mínimo será de 15 alumnos y el máximo de 30.

Admisión: Curso de posgrado, al que pueden acceder aquéllos que tengan un título en Odontología, expedido por una institución de enseñanza superior del EEES (Espacio Europeo de Educación Superior).

Pre-inscripción: Disponible desde septiembre. La selección de los pre-inscritos se realizará tras entrevista personal.

Matrícula: 8000 €.

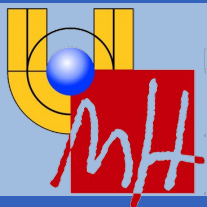
Secretaría: Margarita Castro 965 91 94 27 histologiayanatomia@umh.es

Ficha del curso: <http://estudios.umh.es/estudios-propios/buscador-de-estudios-propios/>

PROFESORADO



- **Lino Esteve**, director-coordinador del curso
- **Ambrosio Bernabeu**, máster en implantología y doctor por la UMH
- **Eduardo Fernández**, catedrático, jefe del dpto. de Anatomía. Facultad de Medicina
- **Arturo Sánchez Pérez**, profesor titular de Periodoncia de la Universidad de Murcia
- **Emilio Sánchez Talaverano**, máster ESORIB
- **Alberto Salgado**, máster en cirugía oral-implantología por la UCM
- **Javier López Iglesias**, especialista en Anestesiología
- **David Esteve**, dedicación exclusiva a la Implantología Oral
- **Julio Sáez**, radiólogo, director médico del Centro TESLA
- **Andrés Valdés**, cirujano máxilo-facial; adjunto del Hospital Universitario de San Juan de Alicante
- **Antonio Cardona**, Escuela Profesional de Medicina del Trabajo
- **Enrique Perdiguero Gil**, Salud Pública, Documentación e Historia de la Ciencia
- **Andrés Martínez** coordinador del dpto. de Cirugía Máxilofacial del Hospital de S. Juan y profesor asociado de la UMH



40 CRÉDITOS-ECTS
(EQUIVALEN A UNAS 470 HORAS
DE TRABAJO)

- programa teórico-práctico
- prácticas sobre pacientes
- curso on-line
- trabajos y comunicaciones

